



## ZIPPEL Registraturen

### 1 T-Gleit-Registratur

- T-Gleit-Hefter
- T-Gleit-Taschenhefter
- T-Gleit-Taschen
- T-Gleit-Sammler
- T-Gleit-Ordner

### 4 Mono-Pendex-Registratur

- Pendelhefter
- Pendel-Taschenhefter
- Pendeltaschen
- Pendelsammler
- Pendelordner

### 2 Kassettenregistratur

- Einstellmappen
- Einstellhefter
- Stehkassetten
- Kippkassetten

### 5 Hängeregistratur vertikal

- Hängehefter vertikal
- Hängetaschen vertikal
- Hängesammler vertikal
- Hängeordner vertikal
- VL Produkte

### 3 Hefter und Mappen

- div. Mappen
- Umlaufmappen
- div. Hefter
- Schnellhefter

### 6 Langzeitarchiv-Produkte

- Archivsteckboxen
- Archivsteckschachteln
- Archivfaltschachteln
- Jurismappen
- Archivmappen

Bei der Gestaltung einer wirtschaftlichen und zukunftssicheren  
Schriftgutverwaltung beraten wir Sie gern.



## Laterale Aufhängungen

### ① T-Gleit-Aufhängung

- Zweipunktaufhängung
- bester Halt durch 12-facher Verkrampfung mit dem Karton

### ② Mono-Pendex-/ Pendel-Aufhängung

- Einpunktaufhängung
- bester Halt durch 14-facher Verkrampfung mit dem Karton

### ③ Wäller-Aufhängung

- Einpunktaufhängung
- bester Halt durch 10-facher Verkrampfung mit dem Karton

Bei der Gestaltung einer wirtschaftlichen und zukunftssicheren  
Schriftgutverwaltung beraten wir Sie gern.



## ZIPPEL Kunststoffaufhängung

### Vorteile gegenüber der Metallvariante:

- **läuft wie geschmiert,**  
kein Verkanten auf der Schiene
- **hält eine Ewigkeit,**  
kein Verbiegen, keine Korrosion, kein Bruch
- **angenehm bei der Arbeit,**  
keine Verletzungsgefahr und kein Zerkratzen von Möbeln
- **mehr Leistung zum gleichen Preis,**  
kostenneutral gegenüber dem Metallbeschlag



## ZIPPEL Schlauchheftung

Die **ZIPPEL Schlauchheftung** ist die praktische Alternative zur Heftvorrichtung aus Metall. Einfach in der Handhabung sichern Sie damit das Schriftgut in Heftern und Ordnern.

### Das Besondere dabei:

Durch die flexiblen, runden Schläuche passt sich die Heftung immer der tatsächlichen Füllmenge an. Wenn Sie Dokumente hinzufügen möchten, ist kein Ausheften erforderlich – Sie öffnen die Heftung einfach an der gewünschten Stelle und fügen das neue Blatt auf dem Bügel hinzu.

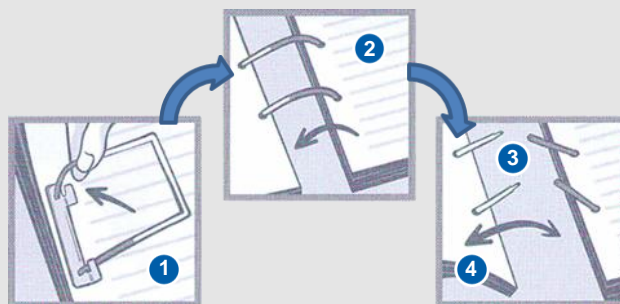
Einfach und unkompliziert!

### Ihre Vorteile auf einen Blick:

- platzsparend dank mitwachsender Heftung
- Blättern wie in einem Buch
- Zwischenheften an jeder beliebigen Stelle
- ohne Entnahme vollflächig kopieren
- runder Schlauch statt scharfer Kanten
- auch mit weichmacherfreiem, petrolfarbenem Schlauch für Langzeitarchive

### Handhabung der Schlauchheftung:

- 1 Deckschiene lösen
- 2 Akte an der entsprechenden Stelle aufschlagen
- 3 Bügel vom Schlauch lösen
- 4 Schriftgut einheften oder entnehmen (Ergänzungen immer auf dem Bügel, nicht auf dem Schlauch vornehmen)



## Durchgängige Krankenakte



### Situation

Auf der Station werden teure Kunststoffakten in Form einer Planette und einer Befundakte eingesetzt. Verlässt der Patient das Haus, werden die Unterlagen aus der Planette und der Befundakte in eine Akte umgeheftet und so dem Archiv oder dem Dienstleister zugeführt. Das Umheften erfolgt durch das Pflegepersonal auf der Station.

### Lösungskonzept

Die durchgängige Krankenakte ersetzt die Befundakte, die Planette bleibt unverändert. Verlässt der Patient das Haus, werden die Unterlagen aus der Planette in die bestehende Befundakte dazu geheftet und dem Archiv oder dem Dienstleister zur Verfügung gestellt.

1

#### Vertikalschiene

zur Aufbewahrung der Akte auf der Station

2

#### Pendel- oder T-Gleit-Aufhängung

zur langfristigen Aufbewahrung der Akte im Archiv; die Vertikalschiene wird einfach herausgezogen, langes Umdecken entfällt

3

#### einheitliches Register mit Barcode

für einen schnellen Überblick, der Barcode ermöglicht einfaches Scannen

4

#### Schlauchheftung

ermöglicht das schnelle und einfache Zwischenheften und Entnehmen von Schriftgut

### optional:

mit Colorleiste für noch bessere Übersicht und schnelleren Zugriff im Archiv



### Ihre Vorteile:

- unveränderte Arbeitsweise auf der Station wie auch im Archiv
- effizienterer Personaleinsatz auf der Station, mehrfaches Umdecken entfällt
- Kostenminimierung durch Einsparung der teureren Kunststoffbefundakte
- Minimierung der Kosten beim späteren Einscannen der Unterlagen durch den Barcode auf jedem Zwischenblatt



## ZIPPEL Farbleitsystem

Die lateralen Ablagesysteme (T-Gleit-, Pendel- oder Kassettensystem) sind sehr gut für die Unterbringung einer großen Anzahl stärkerer Einzelakten geeignet. Allerdings gestaltet sich die Kennzeichnung der Einzelakten als nicht ganz so einfach.

### Das ZIPPEL Farbleitsystem für Akten

Hier kommt das ZIPPEL Farbleitsystem ins Spiel:

- Die wichtigsten Elemente der Ordnungsweise werden farbig dargestellt, wobei jeder Ziffer und jedem Buchstaben eine feste Farbe zugeordnet wird.
- Somit ergeben sich innerhalb der Registratur Farbbalken, die das Auge direkt zur gewünschten Akte führen.

#### Ihre Vorteile auf einen Blick:

- Deutliche **Minimierung der Such- und Ablagezeiten**.  
In großen Registraturen werden beim Einsatz eines Farbleitsystems Einsparungen bis zu 35% erzielt.
- Höhere Sicherheit in der Registratur durch eine deutliche **Minimierung der Falschablagen**.

### Voraussetzung

Die Akten verfügen über eine vorstehende Colorleiste, auf der dann die Etiketten aufgetragen werden können.

#### 1 Signalisierung mit Hilfe von Einzeletiketten

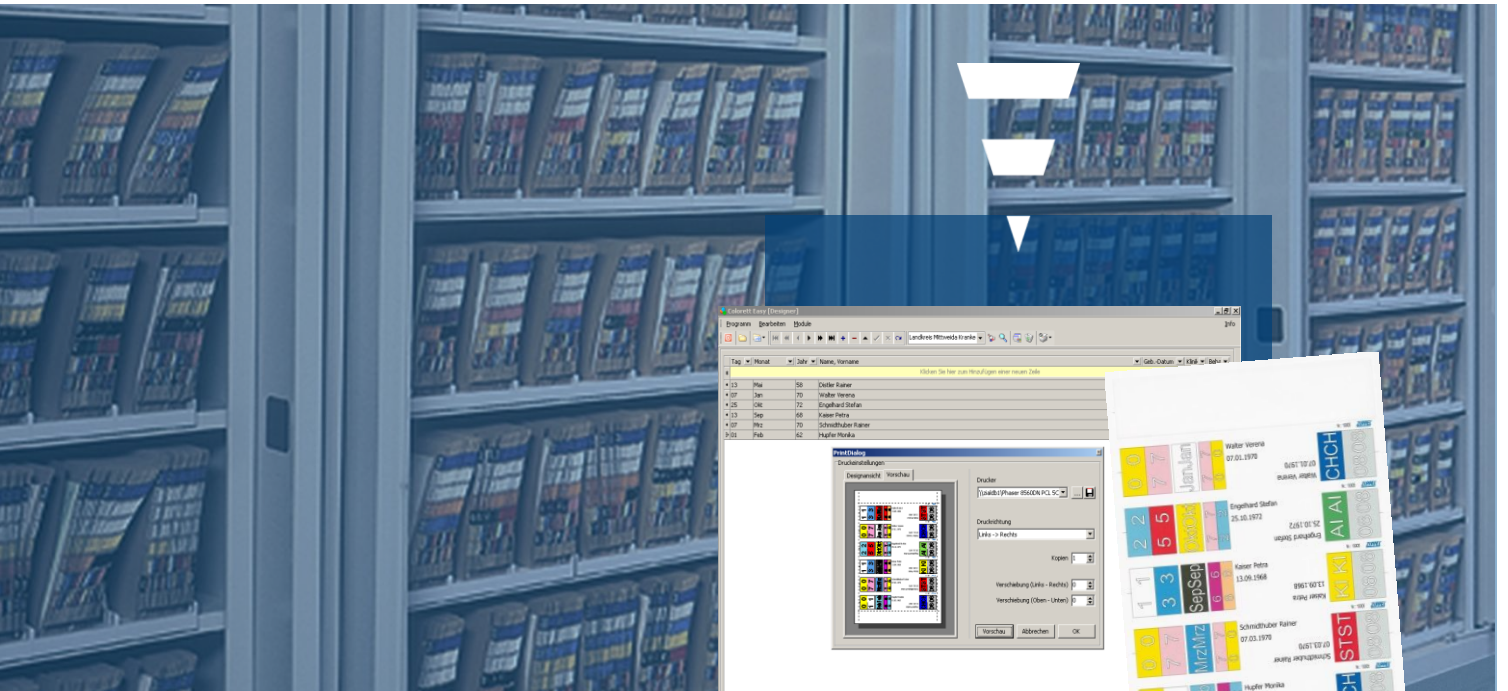
Pro Ziffer und Buchstabe gibt es ein Etikett, wobei alle Etiketten eine einheitliche Größe aufweisen

#### 2 Signalisierung mit Hilfe eines Gesamtetikettes

Ein durchgängiges Gesamtetikett wird so gestaltet, dass die wichtigsten Ordnungskriterien sinnvoll dargestellt werden, auch Barcodes, Logos oder andere Elemente sind möglich. Das Gesamtetikett wird mittels der ZIPPEL Software COLORETT easy und eines handelsüblichen Druckers erstellt.

### Service

Bei Bedarf liefern wir Color-Registraturen für jedes System auch komplett gebrauchsfertig, mit angebrachten Color-Etiketten.



## ZIPPEL COLORETT

COLORETT ist die Software zur Erstellung von Gesamtetiketten für das Farbleitsystem direkt an Ihrem PC. Durch die feste Zuordnung von Farben zu jeder für die Ordnungsweise wichtigen Ziffer bzw. jedem Buchstaben ergeben sich innerhalb der Registratur Farbbalken, die das Auge direkt zur gewünschten Aktelenken.

### Fachberatung vor Ort

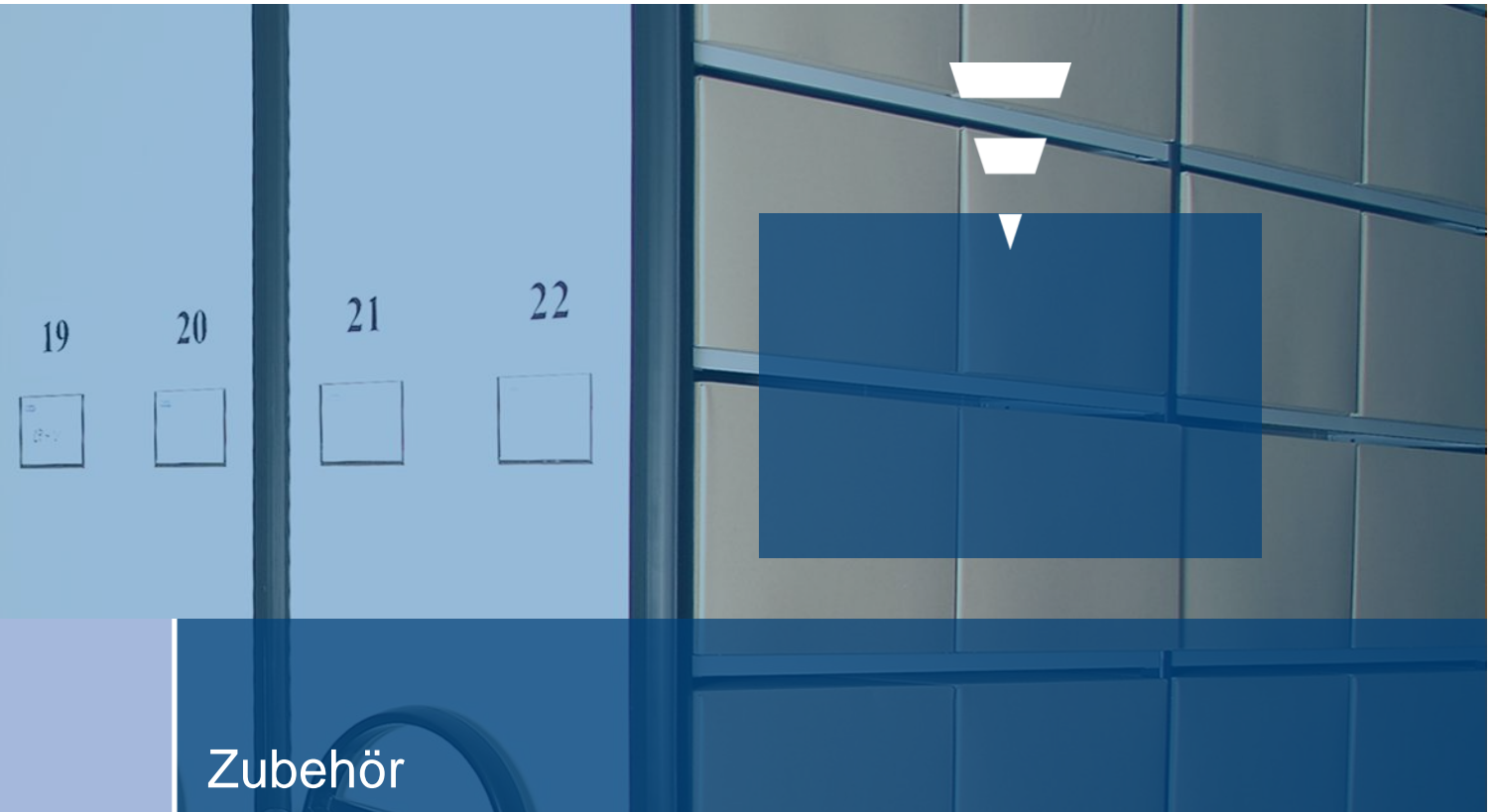
Unsere Vertriebspartner helfen Ihnen gern bei der Gestaltung des für Sie richtigen Layouts: So können neben den wichtigsten Suchkriterien auch Textfelder für Name und Anschrift, ein Barcode oder sogar Ihr individuelles Logo integriert werden. Damit das Etikett noch übersichtlich bleibt, ist trotz aller Vielfalt Vorsicht geboten, häufig ist weniger mehr.

### Features von COLORETT

- Einbindung eines kundenindividuellen Layouts
- komfortable Eingabe, Änderung und Löschung der Benutzerdaten
- professioneller Datenimport und -export
- Dateneingabe mittels Barcodelesegerät
- Standardschnittstelle zu externen Primärprogrammen
- Druckvorschau
- Druckanpassung an alle Druckertypen
- Netzwerkfähigkeit

### Systemvoraussetzungen

- Betriebssystem Windows XP, Vista, Windows 7
- Festplattenspeicher: ca. 7 MB
- Farbinten- oder Farblaserdrucker



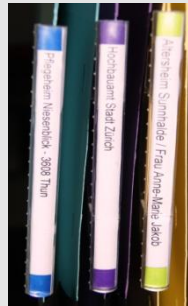
Zubehör

**ZIPPEL Zubehör**

- Sichtfenster
- Register
- Zwischenblätter



**Dreiecksichtfenster**  
mit Einschiebestreifen



**Optiksichtfenster**  
mit Einschiebestreifen



**Flachsichtfenster**



**Vertikalsichtfenster**  
mit Einschiebestreifen

**T-Gleit-Register**  
mit Entnahmesperre



**Zwischenblätter**  
mit und ohne Beschriftung